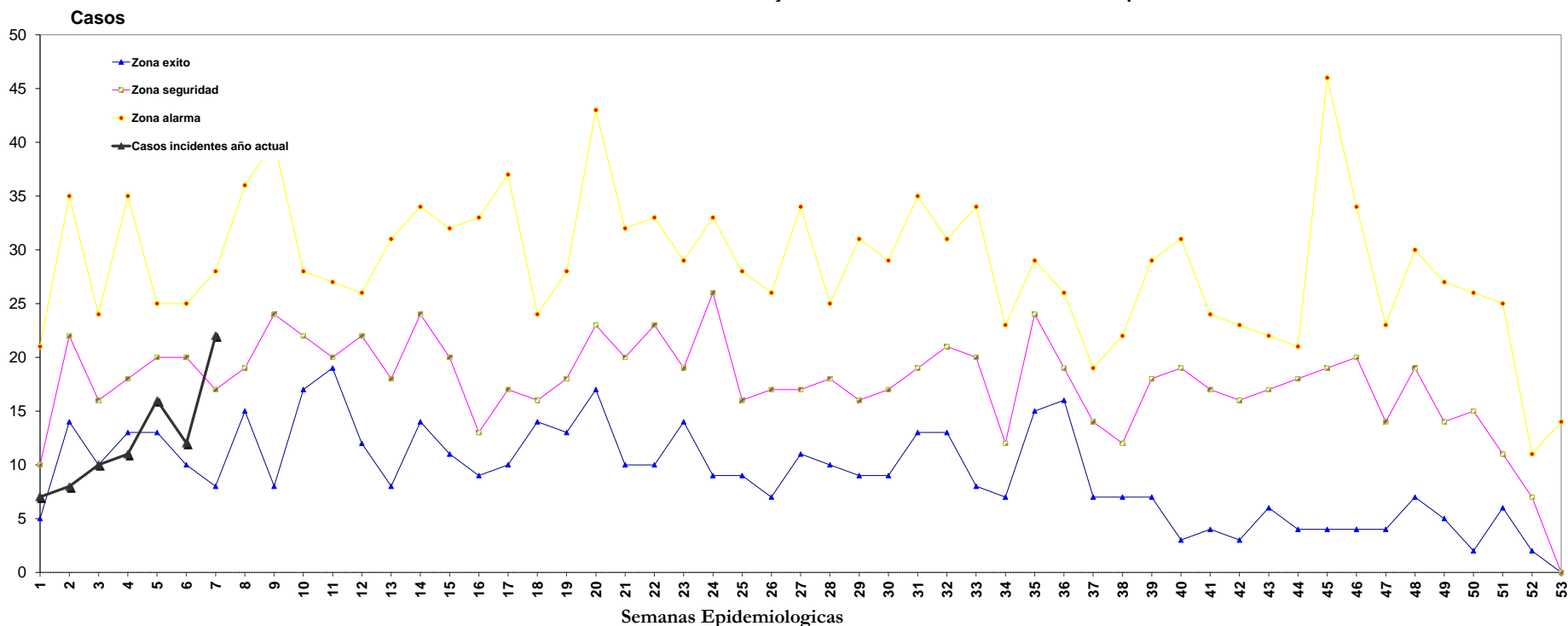


CANAL ENDEMICO JURISDICCION SANITARIA No. II DE JOJUTLA DE: DIABETES MELLITUS NO INSULINODEPENDIENTE 2020

Semanas Epidemiológicas

SEMANA ENDEMICAS COVID-19 Y DE COVID-19 DE DIABETES MELLITUS NO ALCOHOL-DEPENDIENTE 2020																																																						
Semanas Epidemiológicas																																																						
AÑOS	1	2	3	4	5	6	7	8	9	10	11	12	13	14	15	16	17	18	19	20	21	22	23	24	25	26	27	28	29	30	31	32	33	34	35	36	37	38	39	40	41	42	43	44	45	46	47	48	49	50	51	52	53	TOTAL
2013	19	25	10	22	25	25	28	29	40	28	24	26	17	24	23	32	37	15	28	32	32	33	19	28	20	26	34	25	30	29	24	31	24	23	26	26	16	11	29	31	17	23	22	18	46	20	23	19	27	26	15	7	0	1,289
2014	9	20	24	35	20	19	21	36	28	22	27	18	31	26	32	9	12	18	27	43	20	20	29	32	28	22	23	18	31	26	16	23	34	14	24	22	19	22	24	19	24	16	15	21	19	34	18	30	14	22	25	11	14	1,206
2015	21	35	20	17	17	24	16	21	17	17	20	25	15	14	20	22	14	14	18	23	17	23	22	22	14	14	12	18	16	9	14	20	17	11	19	18	13	17	10	23	13	22	19	18	9	20	19	18	13	15	12	9	0	906
2016	13	14	16	15	24	12	17	18	37	23	19	14	21	23	29	33	26	24	19	21	20	26	19	26	16	17	23	20	19	20	35	13	8	7	15	19	14	12	18	23	22	15	17	18	21	15	11	20	16	18	9	10	0	980
2017	10	22	21	18	14	24	8	17	8	28	20	12	24	34	15	11	32	16	13	18	22	18	14	33	17	26	11	16	9	12	19	18	20	10	21	16	7	7	7	3	4	3	6	4	4	4	4	7	5	2	6	2	0	722
2018	10	22	15	18	13	20	17	19	24	17	20	23	8	24	11	11	10	16	18	17	10	10	25	9	13	7	12	10	13	17	13	21	18	21	25	18	14	11	8	15	12	18	17	21	19	21	14	19	14	11	11	7	0	807
2019	5	19	13	13	20	10	22	15	10	18	20	22	18	26	18	13	17	23	15	30	13	24	17	15	9	9	17	21	15	16	20	21	21	12	29	25	9	12	19	11	18	15	18	12	9	11	10	18	20	13	10	7	0	843
TOTAL	87	157	119	138	133	134	129	155	164	153	150	140	134	171	148	131	148	126	138	184	134	154	145	165	117	121	132	128	133	129	141	147	142	98	159	144	92	92	115	125	110	112	114	112	127	125	99	131	109	107	88	53	14	6,753
Q1	5	14	10	13	13	10	8	15	8	17	19	12	8	14	11	9	10	14	13	17	10	10	14	9	9	7	11	10	9	9	13	13	8	7	15	16	7	7	7	3	4	3	6	4	4	4	4	7	5	2	6	2	0	722
Ma	10	22	16	18	20	20	17	19	24	22	20	22	18	24	20	13	17	16	18	23	20	23	19	26	16	17	17	18	16	17	19	21	20	12	24	19	14	12	18	19	17	16	17	18	19	20	14	19	14	15	11	7	0	906
Q3	21	35	24	35	25	25	28	36	40	28	27	26	31	34	32	33	37	24	28	43	32	33	29	33	28	26	34	25	31	29	35	31	34	23	29	26	19	22	29	31	24	23	22	21	46	34	23	30	27	26	25	11	14	1,289
2020	7	8	10	11	16	12	22																																														86	

Canal Endémico Jurisdicción Sanitaria No. II de Jojutla de: Diabetes Mellitus No Insulinodependiente



FUENTE: SUIVE-1-2005; SUIVE-1-2007

PROCESO DE INFORMACION: DEPARTAMENTO DE EPIDEMIOLOGIA

